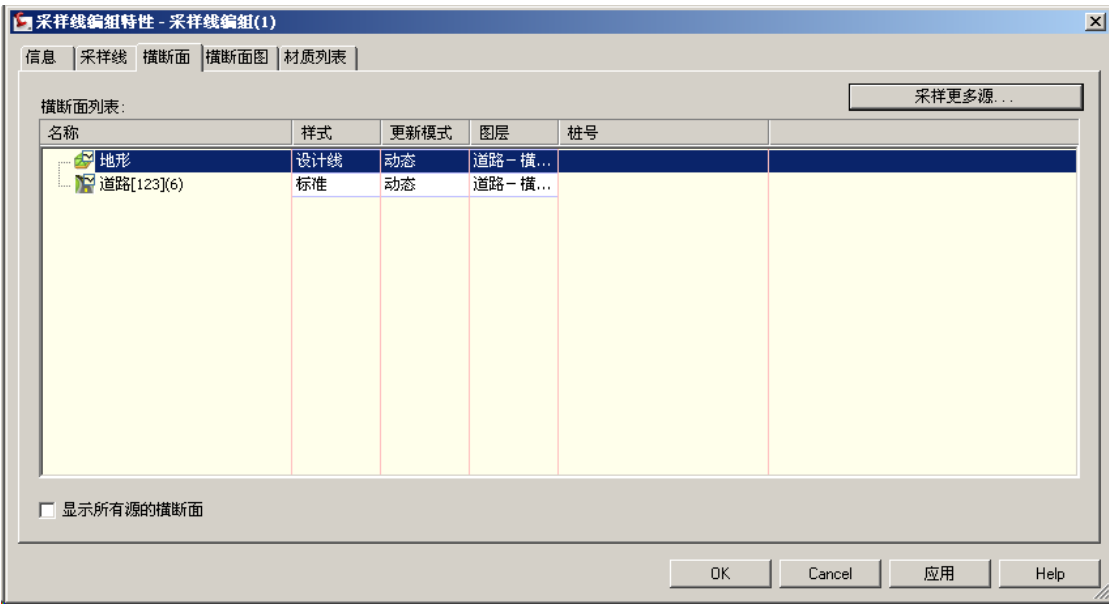
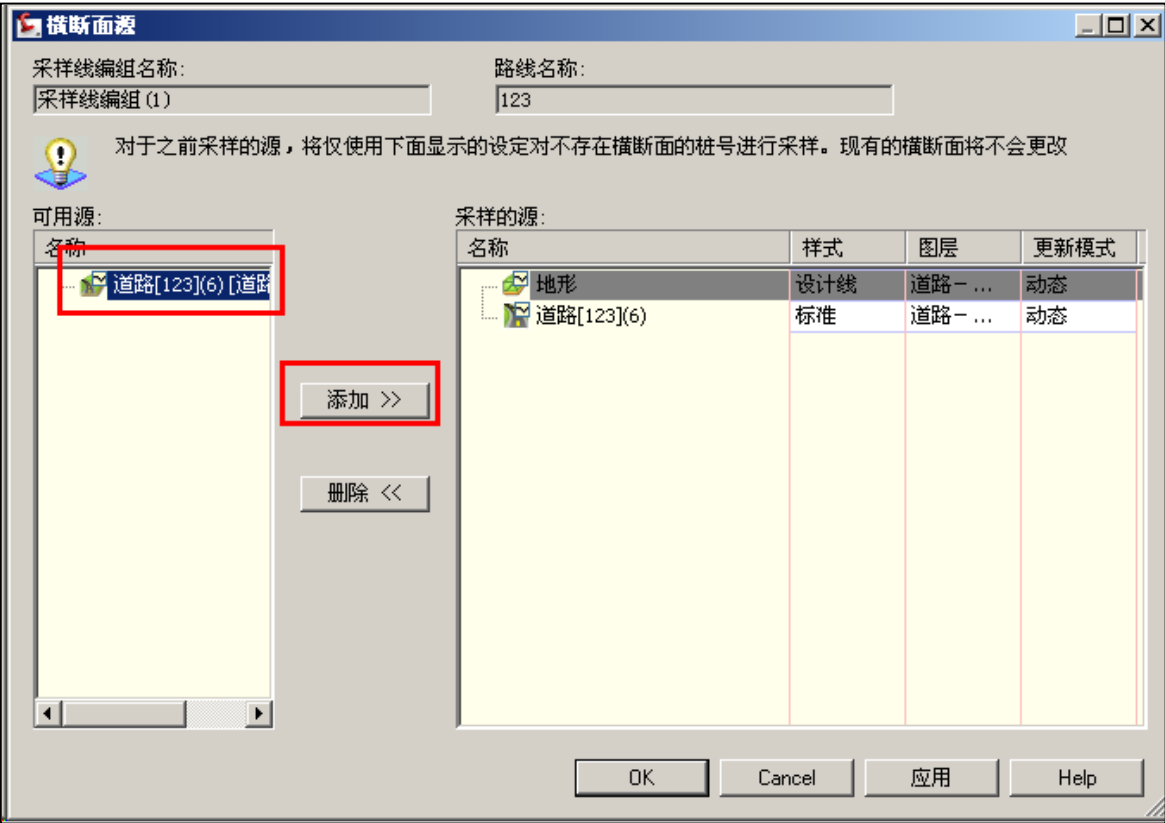


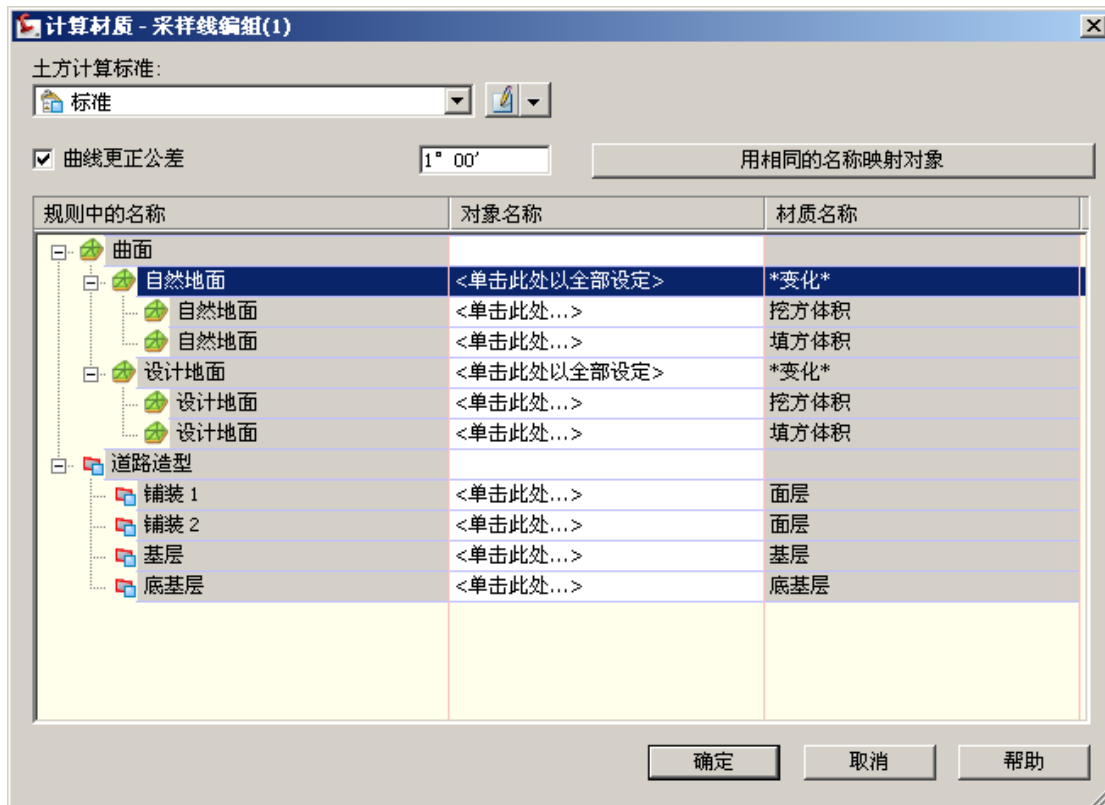
采样线组里面：



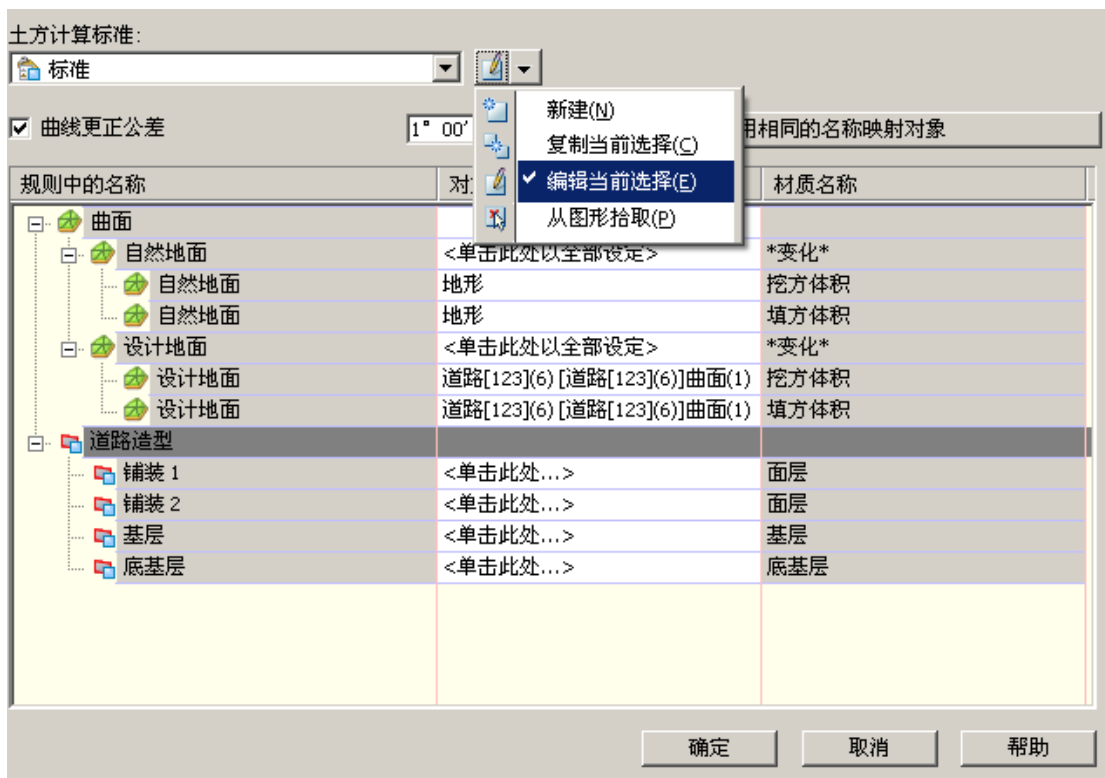
点击“采样更多源。。。”: 将道路曲面加进去:



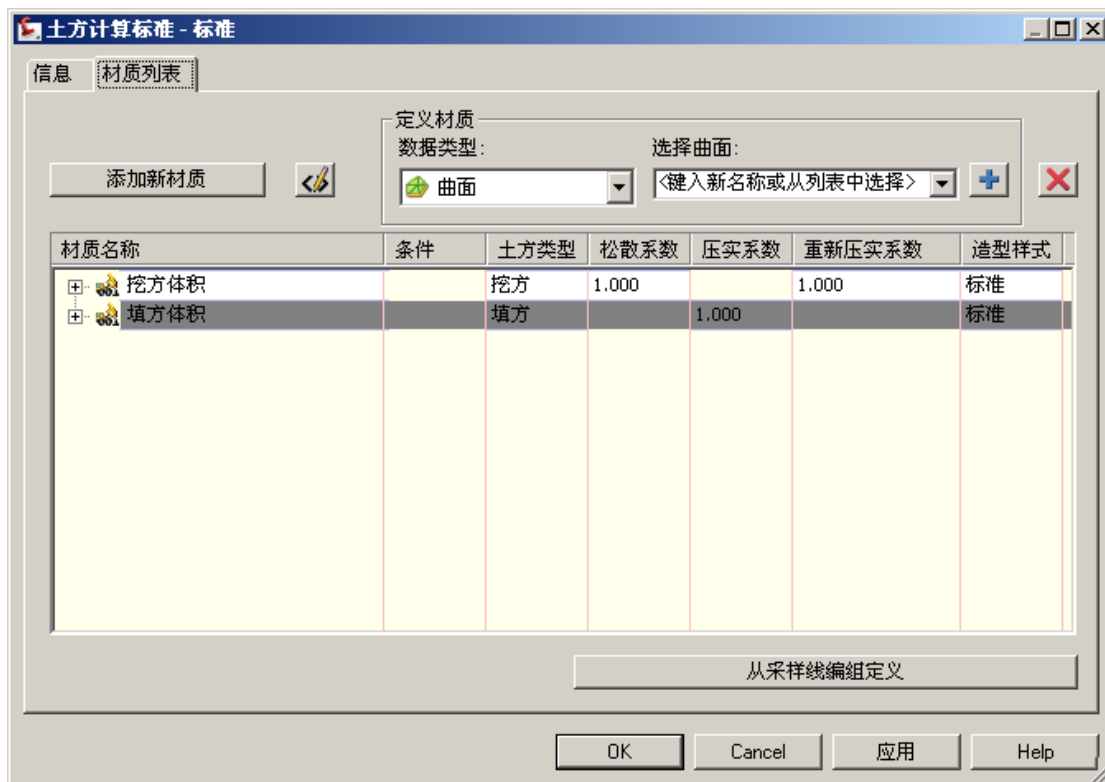
使用 横断面 ---- 计算材质 命令，计算材质，设定 自然曲面和设计曲面:



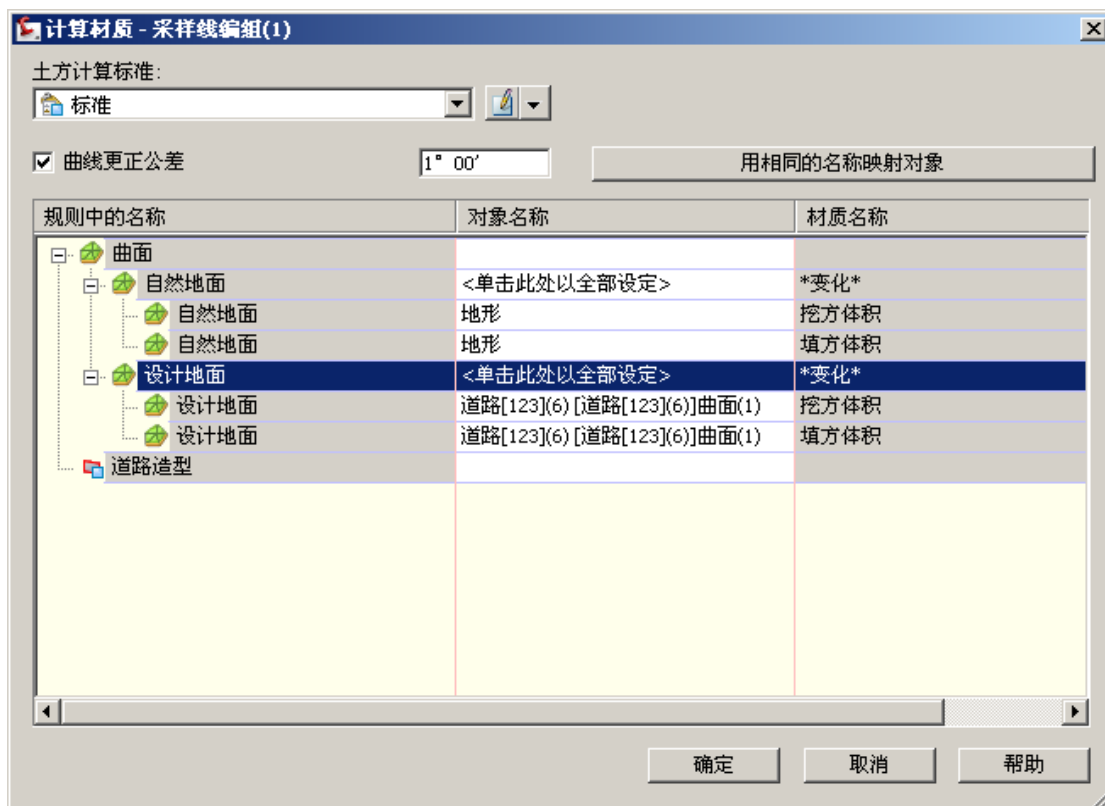
不需要计算道路造型的材质:



改成这样就可以了:



然后重新设置曲面对应关系：



点击确定按钮，就好了。

使用 横断面 --- 生成体积报告 命令，这是生成的体积报告：

# 体积报告

项目: C:\Documents and Settings\lupe\Desktop\ytyt1\_2009.dwg

路线: 123

采样线编组: 采样线编组(1)

起点里程: 0+015.228

终点里程: 7+153.447

桩号	挖方面积 (平方米)	挖方体积 (立方米)	可重复使用的体积 (立方米)	填方面积 (平方米)	填方体积 (立方米)	累计挖方 体积 (立 方米)	累计可重 复使用的 体积 (立 方米)	累计填方 体积 (立 方米)	累计净体 积 (立方 米)
0+015.228	2.91	0.00	0.00	0.86	0.00	0.00	0.00	0.00	0.00
0+018.429	1.64	3.54	3.54	2.02	4.55	3.54	3.54	4.55	-1.00
0+074.702	5.17	191.69	191.69	2.40	124.38	195.23	195.23	128.93	66.31
0+077.202	5.33	3.41	3.41	2.29	4.12	198.64	198.64	133.05	65.59
0+154.933	0.20	214.74	214.74	1.76	157.25	413.38	413.38	290.30	123.09
0+155.233	0.20	0.06	0.06	1.76	0.50	413.45	413.45	290.79	122.65
0+200.000	4.34	101.61	101.61	0.75	56.05	515.06	515.06	346.84	168.22
0+206.661	5.27	32.03	32.03	0.54	4.28	547.09	547.09	351.13	195.96
0+206.702	5.28	0.21	0.21	0.54	0.02	547.31	547.31	351.15	196.16
0+288.330	7.29	512.76	512.76	0.84	56.25	1060.07	1060.07	407.40	652.67
0+288.737	7.25	4.67	4.67	0.86	0.31	1064.74	1064.74	407.70	657.04
0+323.464	2.03	161.03	161.03	1.05	33.14	1225.77	1225.77	440.85	784.93
0+324.133	2.10	1.16	1.16	1.05	0.75	1226.93	1226.93	441.60	785.34
0+400.000	4.57	253.08	253.08	0.65	64.40	1480.02	1480.02	506.00	974.02
0+425.173	6.27	136.43	136.43	3.90	57.28	1616.45	1616.45	563.28	1053.17
0+426.422	6.64	7.06	7.06	3.84	-0.27	1623.50	1623.50	563.01	1060.50
0+553.349	6.93	861.56	861.56	0.53	277.60	2485.06	2485.06	840.61	1644.46
0+553.783	6.90	2.74	2.74	0.54	0.22	2487.80	2487.80	840.83	1646.97
0+600.000	11.37	422.08	422.08	0.42	22.04	2909.87	2909.87	862.87	2047.01
0+629.544	15.96	403.67	403.67	0.52	13.79	3313.55	3313.55	876.66	2436.89
0+629.649	15.98	1.67	1.67	0.52	0.05	3315.22	3315.22	876.72	2438.51
0+720.688	5.97	999.04	999.04	0.86	62.92	4314.26	4314.26	939.64	3374.62